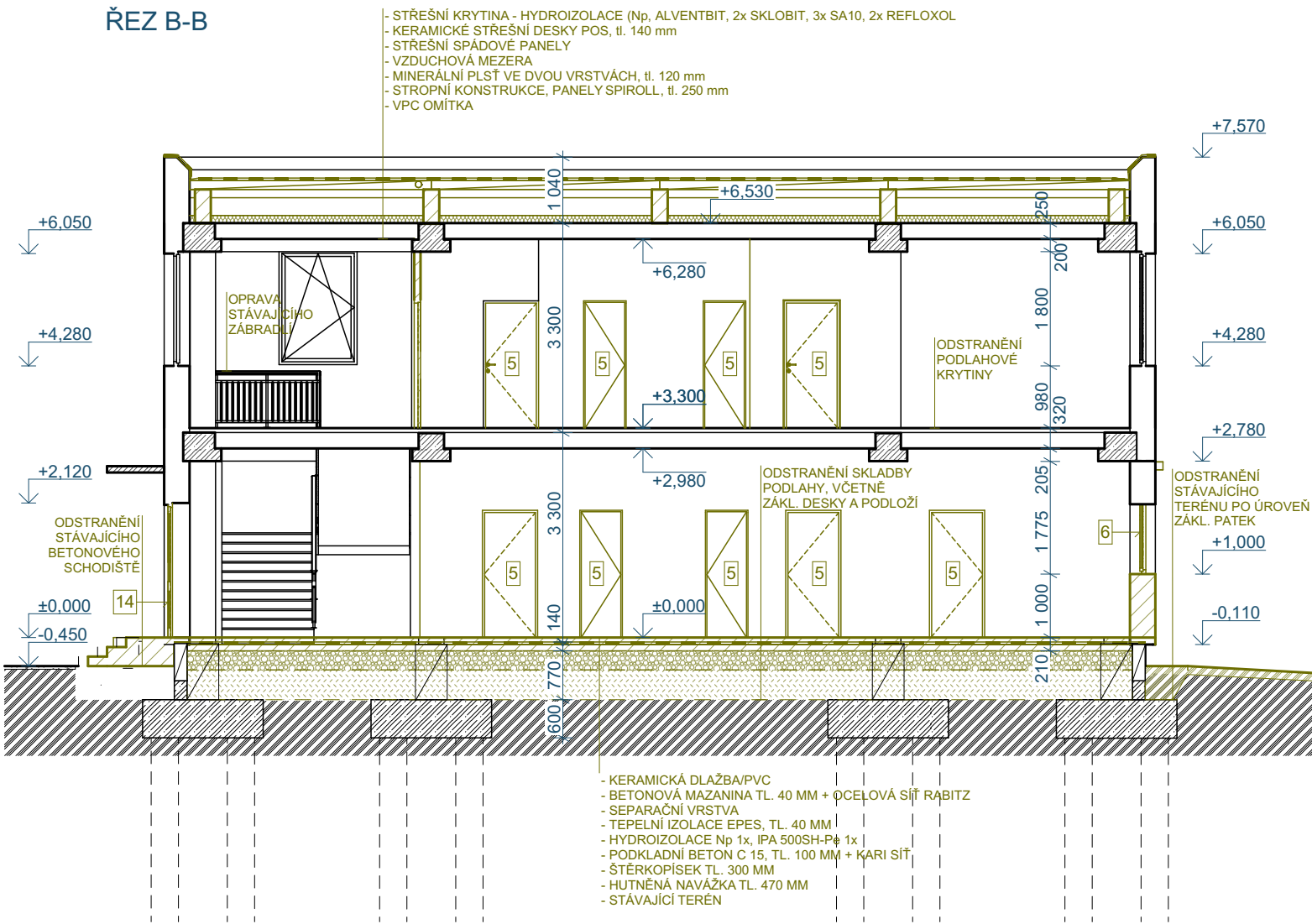
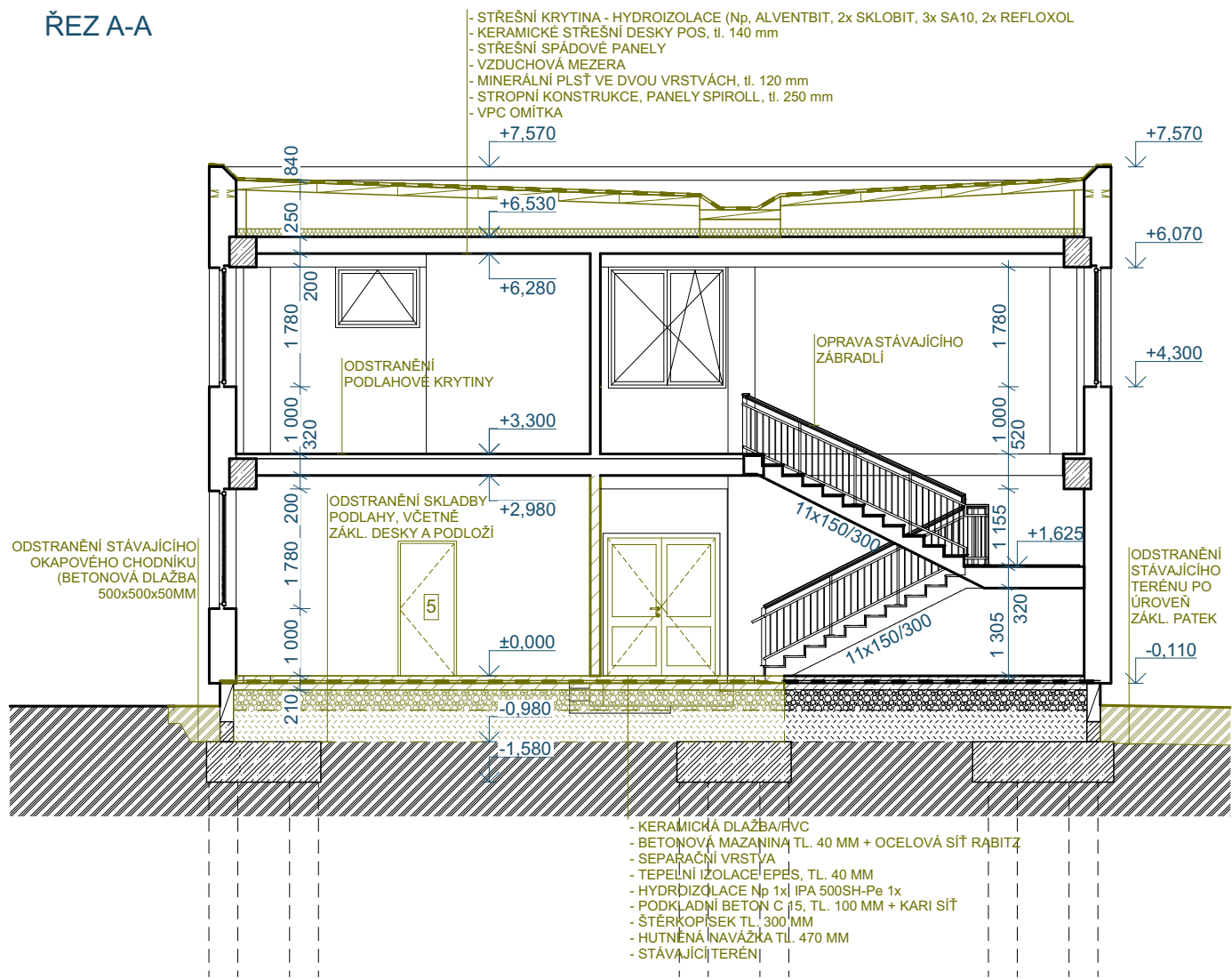


D.1.1.6 ŘEZ A-A, B-B - BOURACÍ PRÁCE



D.1.1.6 ŘEZ A-A, B-B - BOURACÍ PRÁCE

POZNÁMKA BOURACÍ PRÁCE:

- 1 - ODSTRANĚNÍ DĚLICÍCH PŘÍČEK Z CIHEL CPD TL. 100-150 MM VČETNĚ POVRCHOVÉ ÚPRAVY (VPC OMÍTKA, KERAMICKÝ OBKLAD)
- 2 - ODSTRANĚNÍ PŘÍČEK Z SDK VČETNĚ LEHKÉ OCELOVÉ KONSTRUKCE
- 3 - ODSTRANĚNÍ ZAŘÍZOVACÍCH PŘEDMĚTŮ, UMYVADLO - 10 KS, WC MÍSA - 4 KS, SPRCHOVÁ HLAVICE - 4 KS
- 4 - ODSTRANĚNÍ KUCHYŇSKÉ LINKY DL. 2 M
- 5 - ODSTRANĚNÍ VNITŘNÍCH DŘEVĚNÝCH DVEŘÍ VČETNĚ OCELOVÉ ZÁRUBNĚ Š. 100-150 MM  
- JEDNOKŘÍDLÉ 600/1970 - 8KS, 800/1970 - 18 KS  
- DVOUKŘÍDLÉ 1450/1970 - 1 KS
- 6 - ODSTRANĚNÍ VENKOVNÍHO PLASTOVÉHO OKNA S TEPELNĚ IZOLAČNÍM DVOJSKLEM 1230/1780 MM - 1 KS
- 7 - ODSTRANĚNÍ VNITŘNÍHO VÝSUVNÉHO OKNA S DŘEVĚNÝM RÁMEM 950/1130 MM - 1 KS
- 8 - ODSTRANĚNÍ OCELOVÉHO ŽEBŘÍKU BEZ KOŠE V. 6,3 M - 1 KS, V. 3 M - 1 KS
- 9 - ODSTRANĚNÍ BETONOVÉHO SCHODIŠTĚ VČETNĚ BOČNÍCH ZÍDEK A PODKLADNÍ VRSTVY
- 10 - ODSTRANĚNÍ ČISTÍCÍ ROHOŽE - OCELOVÉHO ROŠTU 300x600MM - 2 KS
- 11 - OČIŠTĚNÍ STÁVAJÍCÍHO VENKOVNÍHO BETONOVÉHO SCHODIŠTĚ NA JIŽNÍ STRANĚ
- 12 - ODSTRANĚNÍ PODLAHOVÉ KRYTINY Z PVC/KERAMICKÉ DLAŽBY, VČETNĚ OČIŠTĚNÍ PODKLADU A ODSTRANĚNÍ SOKLU
- 13 - PROVEDENÍ PROSTUPŮ Ø 125,150,180 MM - SENDVIČOVÉ ZDIVO TL. 400 MM (BETON, TI, PLYNOSILIKÁT)
- 14 - ODSTRANĚNÍ STÁVAJÍCÍCH VCHODOVÝCH DVOUKŘÍDLÝCH DVEŘÍ Z PLASTOVÝCH PROFILŮ S ČÁSTEČNÝM PROSKLENÍM

- VE VŠECH MÍSTNOSTECH BUDOU ODSTRANĚNY NÁŠLAPNÉ VRSTVY
- V 1.NP BUDE ODSTRANĚNA CELÁ SKLADBA PODLAHY A ZÁKLADOVÁ DESKA, POPIS BOURACÍCH PRACÍ VIZ. D.1.2 PŮDORYS ZÁKLADŮ

-PROJEKTOVÁ DOKUMENTACE JE NAVRŽENA DLE DOSTUPNÝCH MOŽNÝCH INFORMACÍ A INFORMACÍCH SDĚLENÝCH INVESTOREM, PŘI STAVEBNÍCH PRACÍCH MOHOU BÝT ZJIŠTĚNY TAKOVÉ SKUTEČNOSTI, KTERÉ MOHOU OVLIVNIT PŘEDPOKLAD A ROZSAH PRACÍ, V TĚCHTO PŘÍPADECH BUDE PROJEKTANT V PŘEDSTIHU UPOZORNĚN A ÚPRAVA BUDE ŘEŠENA V RÁMCI ZMĚNOVÉHO ŘÍZENÍ  
-NEDÍLNOU SOUČÁSTÍ PROJEKTOVÉ DOKUMENTACE JSOU ČÁSTI ZÚČASTNĚNÝCH PROFESÍ, VÝSTUPY TĚCHTO PROFESÍ OBSAŽENÉ V ARCHITEKTONICKO STAVEBNÍM ŘEŠENÍ JSOU POUZE ORIENTAČNÍHO CHARAKTERU, K PODROBNĚMU ŘEŠENÍ DÍLČÍCH SOUČÁSTÍ STAVBY SLOUŽÍ TYTO SAMOSTATNÉ ČÁSTI PROJEKTOVÉ DOKUMENTACE A TO ZEJMÉNA POŽÁRNĚ BEZPEČNOSTNÍ ŘEŠENÍ STAVBY

+0,000 = 298,58 m.n.m.

Hlavní inženýr projektu :	Ing. Radek Myšák		
Zodpovědný projektant :	Ing. Radek Myšák		
Projektant :	Bc. Veronika Kubalíková		
Kraj :	Královéhradecký kraj	M.Ú. : Rychnov nad Kněžnou	
Stavebník :	Město Rychnov nad Kněžnou Havlíčková 136, 516 01 Rychnov nad Kněžnou		
Stavba :	<b>ADMINISTRATIVNÍ ZÁZEMÍ VAK RYCHNOV NAD KNĚŽNOU</b>  k.ú.:Slemeno u Rychnova nad Kněžnou (761800), parcela: st. 131, p.č. 3385, p.č. 3387, p.č. 3656  D.1.1 ARCHITEKTONICKO STAVEBNÍ ŘEŠENÍ	Číslo paré :	
Název výkresu :	<b>ŘEZ A-A, B-B - BOURACÍ PRÁCE</b>	Číslo výkresu :	<b>D.1.1.6</b>

IRBOS s.r.o.  
Cestice 115  
Kostelec nad Orlicí  
517 41  
www.irbos.cz

**IRBOS**  
STAVBY · INŽENÝRING

Autorizace:

Číslo zakázky :	22/11/0776
Stupeň PD :	DPS
Datum :	08/2023
Měřítko :	1:100
Formát :	2x A4